

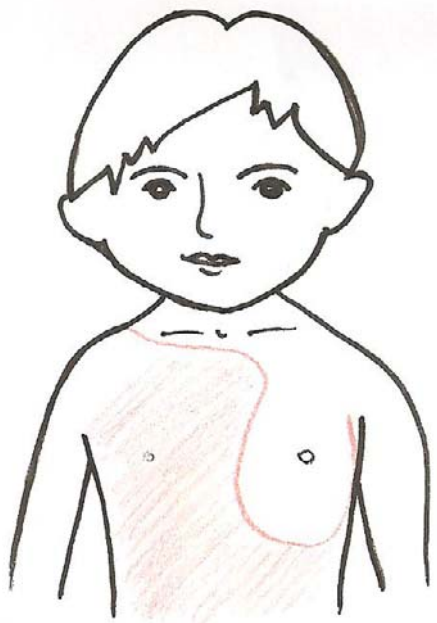


## Taiga Balzám je ideální pomoc při nachlazení.

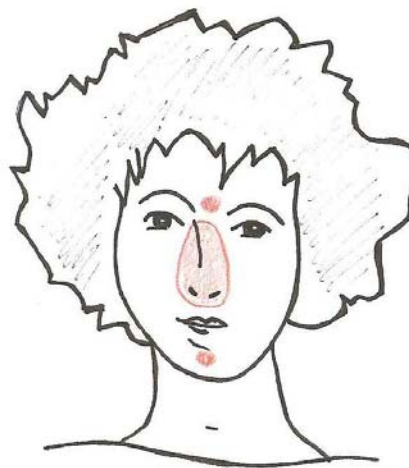
Velmi účinný je již při prvních příznacích nachlazení ale i při nemoci v pokročilejší formě!!

Vmasírujte střední množství Taiga Balzamu na umytá a nejlépe v teplé lázni zahřátá a ručníkem vysušená chodidla a ihned si oblečte teplé ponožky nebo si nohy přikryjte dekou. Následně vmasírujte krém na záda a na hrud' tam kde je dýchací trubice (ale mimo oblast srdce - viz obr. 1).

Na obličej pak vmasírujte menší množství Taiga Balzamu (viz obr.2).



Obr. 1



Obr.2

Po masáži se doporučuje vypít alespoň jeden hrnek teplého čaje s medem a citrónem. Taigu Balzám lze aplikovat dle potřeby několikrát za den.